

ZAPROSZENIE
DO SKŁADANIA OFERT NABYCIA NIERUCHOMOŚCI

PRUSZKÓW

Jednostka ewidencyjna: PRUSZKÓW

Działka nr 54 o powierzchni 429 m² w obrębie 03

Działka nr 106/3 o powierzchni 11 066 m² w obrębie 03

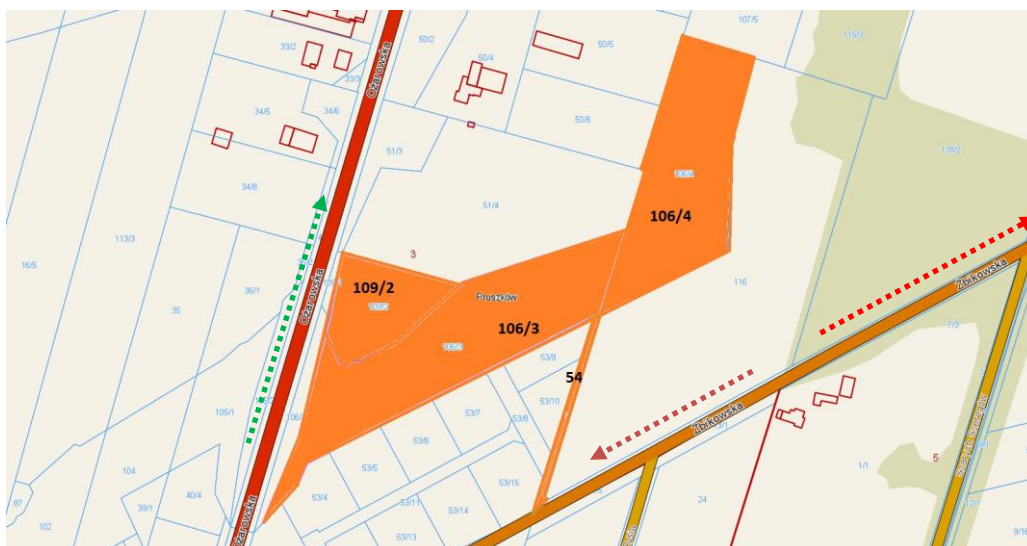
Działka nr 109/2 o powierzchni 3 395 m² w obrębie 03


KW NR WA1P/00093142/2




Działka nr 106/4 o powierzchni 8 474 m² w obrębie 03

KW NR WA1P/00036763/4

Określenie położenia nieruchomości:



 : nieruchomość Veolia Energia Warszawa S.A.

-  Droga do Piastowa.
-  Droga do wjazdu na autostradę w Pruszkowie
-  Droga do Ożarowa Mazowieckiego

Miejsce składania oferty:

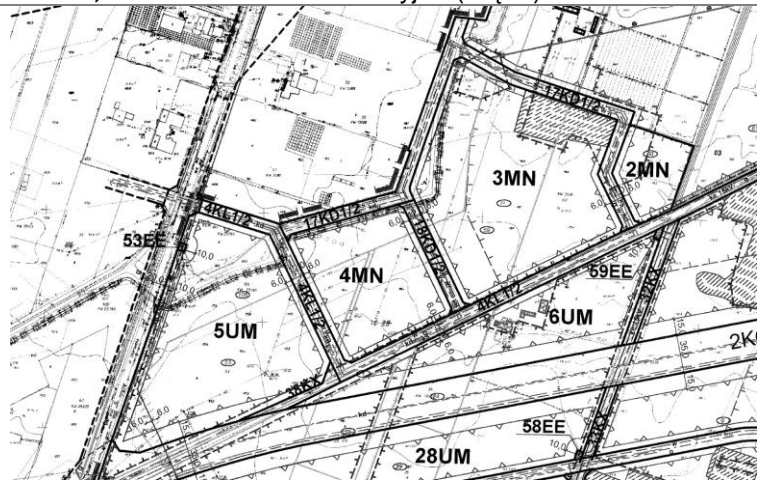
Oferty należy składać w formie pisemnej w siedzibie Veolia Energia Warszawa S.A., ul. Puławska 2, w **sekretariacie Zarządu, pokój nr 244 (II piętro)** w dni robocze w godzinach od 7.15 do 15.15 lub wysłać pocztą na adres „Veolia Energia Warszawa S.A., ul. Puławska 2, 02-566 Warszawa”.



Oferta powinna zawierać: dane Oferenta, datę sporządzenia oferty, proponowaną **cenę nabycia (netto) w PLN**, sposób zapłaty ceny, termin związania ofertą, wskazanie osoby (osób) upoważnionych do kontaktów w sprawie oferty, adres e-mail oraz numer telefonu kontaktowego.

Ofertę należy umieścić w zamkniętej kopercie. Kopertę należy opisać: Veolia Energia Warszawa S.A., ul. Puławska 2, 02-566 Warszawa, podać nazwę i adres Oferenta oraz oznaczyć: „Oferta nabycia nieruchomości położonej w Pruszkowie przy ul. Ożarowskiej”.

Podstawowe informacje o nieruchomości:

Rodzaj zbywanego prawa:	Prawo użytkowania wieczystego gruntu: działki ewidencyjne nr 54, 106/3, 109/2 z obrębu 03 Nieruchomość uregulowana jest w KW W A 1 P / 0 0 0 9 3 1 4 2 / 2 Prawo własności gruntu: działka ewidencyjna nr 106/4 z obrębu 03 Nieruchomość uregulowana jest w KW W A 1 P / 0 0 0 3 6 7 6 3 / 4
Łącznie powierzchnia gruntu:	23 364,00 m²
Przeznaczenie:	MPZP: OBSZAR ŻBIKÓW II - ETAP II. Uchwała Rady Miejskiej w Pruszkowie Nr XXI/201/04 z dnia 27 maja 2004 r. w sprawie uchwalenia miejscowego planu zagospodarowania przestrzennego miasta Pruszkowa dla obszaru Żbików II etap 2 Przeznaczenie dla działki nr ew. 109/2: 5UM – zabudowa usługowa i mieszkaniowa; 4KL1/2 – trasa komunikacyjna (niewielka część). Przeznaczenie dla działki nr ew. 106/3: 5UM – zabudowa usługowa i mieszkaniowa; 4MN – zabudowa mieszkaniowa jednorodzinna; 4KL1/2, 17KD1/2 – trasa komunikacyjna (niewielka część), Przeznaczenie dla działki nr ew. 106/4: 4MN, 3MN – zabudowa mieszkaniowa jednorodzinna; 17KD1/2, 18KD1/2 – trasa komunikacyjna (niewielka część). Przeznaczenie dla działki nr ew. 54: 4MN – zabudowa mieszkaniowa jednorodzinna; 4KL1/2, 38KX – trasa komunikacyjna (część).
Oznaczenie nieruchomości	 <ul style="list-style-type: none">• województwo: mazowieckie• powiat: pruszkowski



według ewidencji gruntów:	<ul style="list-style-type: none">• miejscowość: Pruszków• jednostka ewidencyjna: Pruszków• numer działki: 54 w obrębie: 03• rodzaj użytku: dr• numer działek: 106/3, 109/2, 106/4 w obrębie: 03• rodzaj użytku: RIIIa, RIIIb
Bliższe określenie położenia:	Nieruchomość położona jest w Pruszkowie. Nieruchomość jest niezabudowana, nieogrodzona, z dostępem do drogi.
Inne informacje:	<ul style="list-style-type: none">• Spółka zastrzega sobie prawo odstąpienia od sprzedaży na każdym etapie postępowania bez podania przyczyny.• Osoby do kontaktów w sprawie uzyskania szczegółowych informacji na temat nieruchomości, dokumentacji geodezyjno-prawnej oraz oględzin: <p>Ewa Gałązka tel. (22) 658 54 40, 508 038 648 e-mail: ewa.galazka@veolia.com</p> <p>Dział Zarządzania Nieruchomościami w Veolia Energia Warszawa S.A., ul. Puławska 2, 02-566 Warszawa.</p>