

ZAPROSZENIE

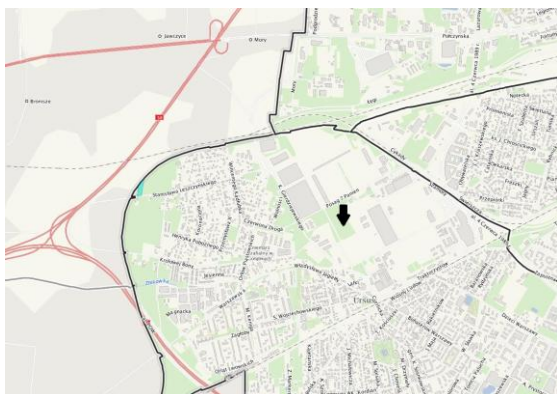
DO SKŁADANIA OFERT NABYCIA NIERUCHOMOŚCI

LOKALIZACJA:

WARSZAWA, ulica Posag 7 Panien

Nieruchomość **gruntowa niezabudowana** oznaczona w ewidencji gruntów nr **133** z obrębu **2-09-09**, o powierzchni **43 768 m²**, położona w Warszawie, dzielnica **Ursus**, ul. **Posag 7 Panien**, dla której prowadzona jest księga wieczysta KW nr **WA1M/00233101/4**.

Określenie położenia nieruchomości:



Miejsce składania oferty:

Oferty należy składać w formie pisemnej w siedzibie Veolia Energia Warszawa S.A. przy ul. Puławskiej 2, budynek C, w kancelarii - pokój nr 226, w dni robocze w godzinach od 7¹⁵ do 15¹⁵.

- ✚ Oferta powinna zawierać: dane Oferenta, datę sporządzenia oferty, proponowaną cenę nabycia, sposób zapłaty ceny, termin związania ofertą, wskazanie osoby (osób) upoważnionych do kontaktów w sprawie oferty, adres e-mail oraz numer telefonu kontaktowego.
- ✚ Ofertę należy umieścić w zamkniętej kopercie.
Na kopercie należy wskazać dane Oferenta i opisać:
Veolia Energia Warszawa S.A.
ul. Puławska 2, 02-566 Warszawa,
„Oferta nabycia nieruchomości położonej w Warszawie przy ul. Posag 7 Panien”.
- ✚ Spółka zastrzega sobie prawo odstąpienia od sprzedaży na każdym etapie postępowania bez podania przyczyny

Podstawowe informacje:



Oznaczenie według ewidencji gruntów:	<ul style="list-style-type: none">• województwo: mazowieckie• powiat: m.st. Warszawa• miejscowość: Warszawa• jednostka ewidencyjna: Ursus• numer działki: 133 w obrębie: 2-09-09• rodzaj użytku: Ba - tereny przemysłowe
Powierzchnia gruntu:	43 768 m²
Rodzaj zbywanego prawa	Prawo użytkowania wieczystego działki nr 133 o powierzchni 43 768 m² w obrębie 2-09-09 uregulowanego w KW Nr WA1M/00233101/4
Przeznaczenie:	<p>MPZP: według Miejsowego Planu Zagospodarowanie Przestrzennego terenów poprzemysłowych w rejonie ulicy Orłów Piastowskich zatwierdzonego Uchwałą Nr LXXXV/2213/2014 Rady Miasta Stołecznego Warszawa z dnia 3 lipca 2014 r., na terenie działki ewidencyjnej nr 133 znajdują się obszary oznaczone na rysunku D2.1 UO, D2.2 UOp, D2.3 UZz, D2.4 UO, dla których § 49, § 50 i § 51 ustalają, że</p> <p>UO – tereny usług oświaty, UOp – tereny usług oświaty – przedszkola UZz – tereny żłobków i klubów dziecięcych, jednocześnie podając szczegółowe warunki zabudowy:</p> <ul style="list-style-type: none">• minimalny wskaźnik powierzchni biologicznie czynnej – 30% dla wszystkich rodzajów terenu;• maksymalny wskaźnik powierzchni zabudowy – odpowiednio 0.25, 0.3, 0.4;• maksymalny wskaźnik intensywności zabudowy – odpowiednio 0.7, 0.5, 0.6;• maksymalna wysokość zabudowy – odpowiednio 13m, 9m, 9m, z dodatkowym ograniczeniem określonym w dokumentacji rejestracyjnej Portu Lotniczego im. F. Chopina.
Dostęp do urządzeń infrastruktury:	Teren w pełni uzbrojony (gaz, woda, kanalizacja, telekomunikacja). Na działce znajdują się tory kolejowe nieczynnej boczniczy kolejowej. Dojazd do nieruchomości jest drogą o nawierzchni asfaltowej.
Obciążenia nieruchomości:	Zbywany grunt zostanie obciążony: na prawie użytkowania wieczystego gruntu ustanowiona zostanie nieodpłatna służebność przesyłu, na czas nieoznaczony, z prawem m.in. do niezakłóconego, całodobowego wstępu na obciążony służebnością grunt w celu przeglądu, konserwacji, naprawy, modernizacji, etc. wymiany sieci ciepłowniczej.





Inne informacje:	<p><i>Osobą do kontaktów w sprawie uzyskania ogólnych informacji na temat nieruchomości i oględzin nieruchomości jest:</i></p> <p>Pan Krzysztof Chmielewski tel. (22) 6585072, 0 519 330 790, e-mail: krzysztof.chmielewski@veolia.com</p> <p>Veolia Energia Warszawa S.A. Dział Zarządzania Nieruchomościami ul. Puławska 2 , 02-566 Warszawa</p>
-------------------------	---

Widok od strony ul. Posąg 7 Panien (północnej)



Widok od strony zachodniej



Widok od strony południowej



Tory kolejowe na terenie działki

